



PIANO STRUTTURALE IN FORMA ASSOCIATA DEI COMUNI DI
Castenaso, Ozzano dell'Emilia, San Lazzaro di Savena
Provincia di Bologna

COMUNE DI SAN LAZZARO DI SAVENA

P S C

PIANO STRUTTURALE COMUNALE

(L.R. 24 marzo 2000, n.20 - art.28)

Tutele e Vincoli di natura storico-culturale,
paesaggistica, ambientale, relativi alla
sicurezza e vulnerabilità del territorio

Elaborato SI.PSC.2c * **

Scala 1:5.000

Adozione: D.C.C. n. 23 del 20/05/2008 Approvazione: D.C.C. n. 27 del 07/04/2009

Il Sindaco
Isabella CONTI

l'Assessore all'Urbanistica
Isabella CONTI

Il Segretario Generale
Beatrice BONACCURSO

Il Dirigente della 2ª Area
Anna Maria TUDISCO

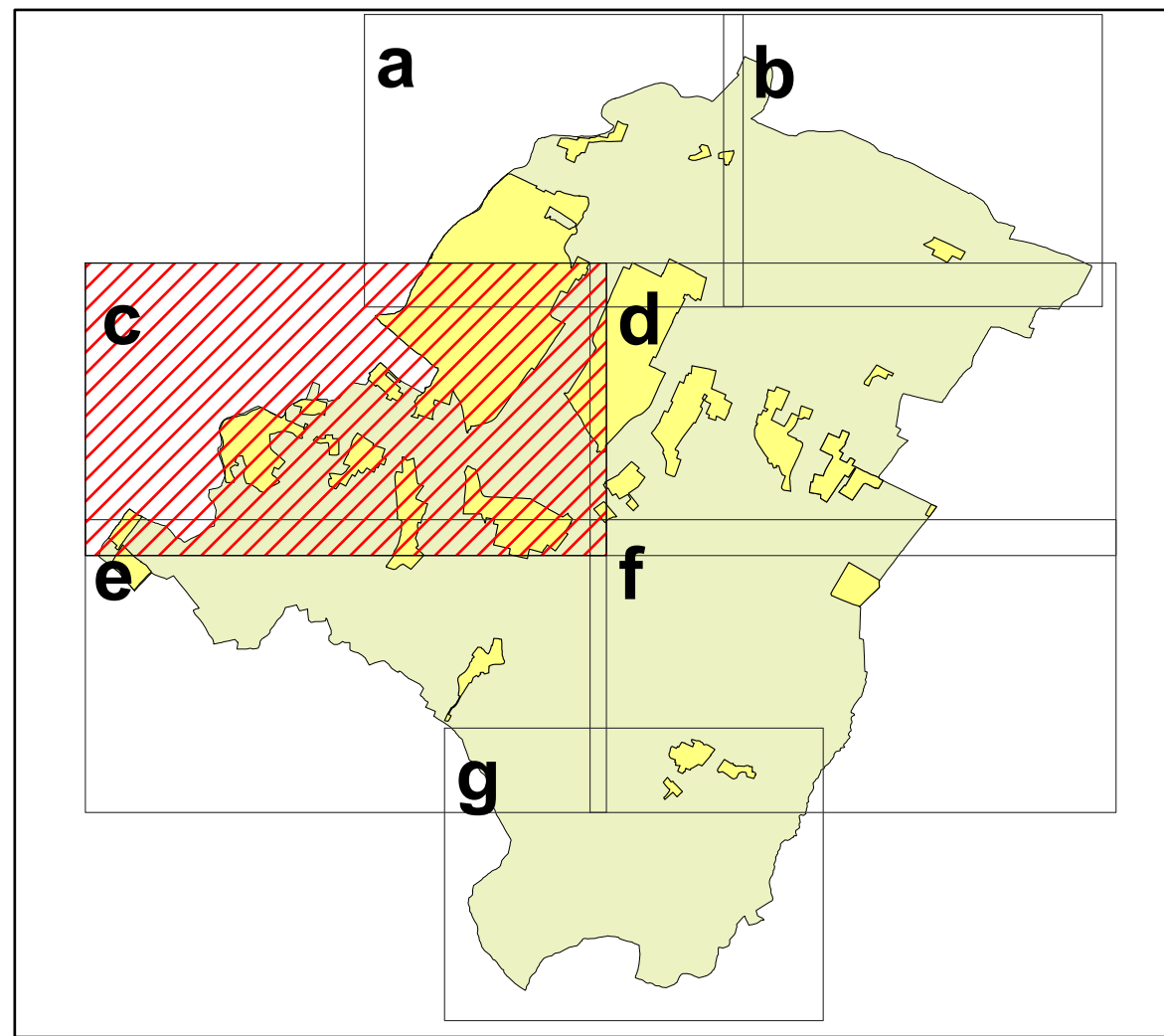
2ª Area Programmazione del Territorio - Settore Pianificazione e Controllo del Territorio

* Elaborato aggiornato con Determinazione di ARPAE n° DET_AMB_2016_3096 del 25/08/2016 di rilascio di autorizzazione unica che produce effetti di variante automatica agli strumenti urbanistici ai sensi dell'Art.52, quarto del DPR327/2001, relativo alla "Costruzione ed esercizio del metanodotto derivazione San Lazzaro-San Ruffillo, variante San Ruffillo".

** Aggiornato con il progetto definitivo del "Nodo di Rastignano - 2° Lotto Completamento della variante alla SP 65 della Futa" approvato con determinazione conclusiva della conferenza di servizi, atto n. 316 pg. 18861 del 03/04/2020 del Dirigente dell'Area Servizi Territoriali Metropolitani della Città Metropolitana di Bologna

Gruppo di lavoro:

Arch. Anna Maria TUDISCO
Geom. Oronzo FILOMENA
Geom. Cosetta GIOVANNINI
Arch. Elena PAGLIARINI
Geom. Fabrizio LOMBARDO
Geom. Stefania MENGONI



Legenda	<ul style="list-style-type: none">Confini comunaliPerimetro del territorio urbanizzato
Zone di tutela dei caratteri ambientali dei corsi d'acqua	<ul style="list-style-type: none">Alvei attivi (PTCP art. 4.2 - PSC art. 2.2)Fascia di tutela fluviale (PTCP art. 4.3 - PSC art. 2.3)Fascia di pertinenza fluviale (PTCP art. 4.4 - PSC art. 2.4)Area ad alta probabilità di inondazione con tempi di ritorno inferiori o uguali a 50 anni (PTCP art. 4.5 - PSC art. 2.10)Area a rischio di inondazione in caso di eventi di pioggia con tempo di ritorno di 200 anni (PTCP art. 4.11 - PSC art. 2.15)Fascia perfluviale con vincolo paesaggistico art. 142 D Lgs 42/2004 ("Acque pubbliche" ex L. 431/85 - PSC art. 2.1 e 2.9)Zone soggette a vincolo idrogeologico RDL 30/12/1923 n. 3287 e successive modifiche e integrazioni (PSC art. 2.17)
Zone di tutela dei corpi idrici superficiali e sotterranei	<ul style="list-style-type: none">Tutela della qualità delle risorse idriche sotterranee (PTCP art. 5.3 - PSC art. 2.21)Sorgenti (PTCP art. 5.3 - PSC art. 2.21)Pozzi ad uso idropotabile (PTCP art. 5.3 - PSC art. 2.21)Ambito di rispetto dei pozzi ad uso idropotabileSettore A - Aree caratterizzate da ricarica diretta della falda (art. 44 PTA)Settore B - Aree caratterizzate da ricarica indiretta della falda (art. 44 PTA)Settore C - bacini imbriferi di primaria alimentazione dei settori di tipo A e B (art. 44 PTA)Fasce adiacenti agli alvei fluviali (250 mt per lato) con prevalente alimentazione laterale fluviale (art. 44 PTA)
Attitudini alle trasformazioni edilizie e urbanistiche (art.6.9 PTCP - art. 2.21 PSC)	<ul style="list-style-type: none">Unità Idromorfologica Elementare (UIE) non idonea ad usi urbanisticiUnità Idromorfologica Elementare (UIE) da sottoporre a verificaUnità Idromorfologica Elementare (UIE) idonee o con scarse limitazioni ad usi urbanistici
Rischio da frana (PTCP art.6.8 - PSC art. 2.17-2.20)	<ul style="list-style-type: none">U.I.E. a rischio molto elevato R4U.I.E. a rischio medio R2U.I.E. a rischio moderato R1Calanchi (PTCP art. 7.6) (PSC art. 2.1bs)
Aree in dissesto (PSC art. 2.18)	<ul style="list-style-type: none">Zona 1 - area in dissestoZona 2 - area di possibile evoluzione del dissestoZona 3 - area di possibile influenza del dissesto
Zonizzazione schede PAI	<ul style="list-style-type: none">molto elevataelevataalta
Zone di tutela delle risorse paesaggistiche e ambientali	<ul style="list-style-type: none">Perimetro del Parco Regionale dei Gessi Bolognesi e dei Calanchi dell'Abbadese (PTCP art. 3.8) (PSC art. 2.1bs)ParcoPre - ParcoZone urbanizzate ricomprese nel perimetro del ParcoRele pedonale del parcoSiti di Importanza Comunitaria (PTCP art. 3.9) (PSC - art. 3.3)Zone con vincolo art. 136 D Lgs 42/2004 (ex L.1497/96) (PSC art. 2.1 e 2.9)Limite del sistema collinare (PTCP art. 3.2-7.1-10.8)Zone di tutela naturalistica (PTCP art. 7.5) (PSC art. 2.5)Zone di particolare interesse paesaggistico-ambientale (PTCP art. 7.3) (PSC art. 2.6)Sistema delle aree forestali (PTCP art. 7.2) (PSC art. 2.7)Ornati significativi (PTCP art. 8.5)Visuali della viabilità verso il paesaggio agricolo e collinare (PTCP art. 10.10)Discontinuità del sistema insediativo da salvaguardare (PTCP art. 10.10)
Zone di tutela delle risorse storico-culturali (PSC art. 2.19 - 2.14)	<ul style="list-style-type: none">Centri storici (PTCP art. 8.3)Ville storiche (PTCP art. 8.5)Beni culturali tutelati ai sensi della D.Lgs 42/2004 artt. 10, 153, 13Viabilità storica (PTCP art. 8.5) (PSC art. 2.11)Principali canali storici (PTCP art. 8.5) (PSC art. 2.11)Tutela di elementi della centuriazione (PTCP art. 8.2) (PSC art. 2.10)Aree con concentrazione di materiali archeologici (PTCP art. 8.2) (PSC art. 2.10)Aree con rilevante consistenza archeologica (PTCP art. 8.2) (PSC art. 2.10)Fascia di rispetto archeologico della Via Emilia (PTCP art. 8.2) (PSC art. 2.10)
Rispetti delle infrastrutture (PSC art. 3.7)	<ul style="list-style-type: none">Fasce di rispetto ferroviarioFasce di rispetto stradaleFasce di attenzione per inquinamento elettromagnetico dell'alta e media tensioneRete ENEL dell'Alta TensioneRete ENEL dell'Alta Tensione interrataRete ENEL di Media TensioneFasce di servizi condotte metanoAmbito di rispetto cimiterialeAmbito di rispetto depuratore
Area di danno di stabilimenti a rischio di incidente rilevante (PSC art. 4.5)	<ul style="list-style-type: none">Zone di elevata letalitàZone di inizio letalitàZone di lesioni irreversibiliZone di lesioni reversibili

